



# Bioklimatska pergola

BASIC XL

**Ralux**  
TENDE KI TRAJAJO DLJE

# svetloba in senca na vaši terasi



Bioklimatske pergole so nadstrešnice ki nudijo prilagodljivo zaščito terase pred soncem, dežjem in snegom.

Ostrešje iz nagibnih lamel omogoča regulacijo svetlobe ali senca, ter zračenja, za udobno mikro klimo.

Zaprte lamele teraso zaščitijo pred dežjem in drugimi vremenskimi vplivi. Ustvari se nov, udoben prostor pod soncem.



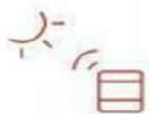
Konstrukcija iz aluminija v skladu  
s standardom EN 1090



Integrirani odtoki za vodo



Zaščita pred soncem in dežjem  
in bioklimatsko delovanje



Možnost automatizacije



Nagibanje lamel za prilagodljivo zaščito  
ali dotok svetlobe in prezračevanje



Možnost barvanja konstrukcije v RAL  
( serijsko v beli ali antracit )

Pergola  
**BASIC-XL**

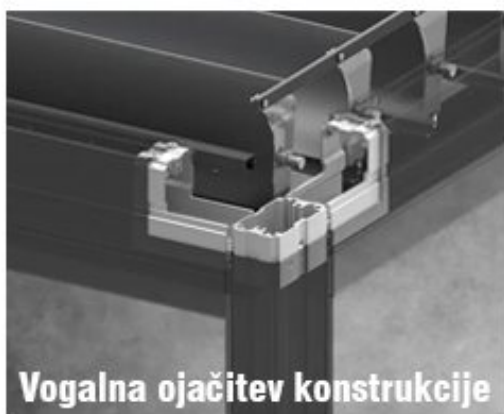




Nevidni spoji konstrukcije

**Estetsko dovršen dizajn konstrukcije z nevidnimi vogalnimi ojačitvami (brez kovic ali druge navlake) zagotavlja izjemno stabilnost ter odpornost na veter in burjo do 200 km/h ter visoko nosilnost ostrešja za zaščito pred snegom.**

**Trajnost, brez potrebe po vzdrževanju. Pergola je v celoti izdelana iz debelostenskega aluminija in nerjavečega jekla. Elektrostatsko prašno barvana konstrukcija je primerna tudi za priobalna slana okolja ( barve v kvaliteti Qualicoat Seaside ).**

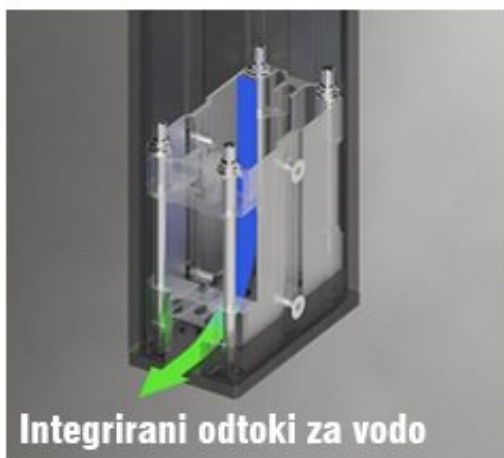


Vogalna ojačitev konstrukcije

**Masivna in visoko nosilna strešna konstrukcija ( profil 210 x 176 mm ) omogoča razpone do 700 cm dolžine - brez potrebe po vmesnih stebrih.**

**Lamele dimenzije 210 x 40 mm so izdelane iz močnejšega - ojačanega 5-komornega ekstrudiranega ALU. profila ( 3-6 mm debeline ) za dolžine do 400 cm v enem delu.**

**Ojačitvene komore zagotavljajo večjo nosilnost lamele ob enaki debelini (več svetlobe), ter večjo odpornost lamel na točo ( ploskev lamele je podprta na razmaku 2 cm ).**



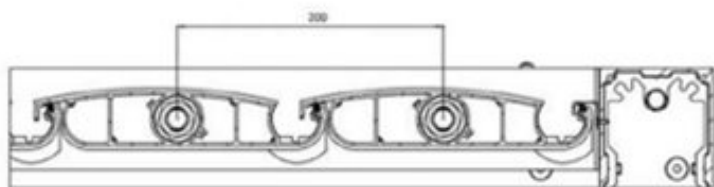
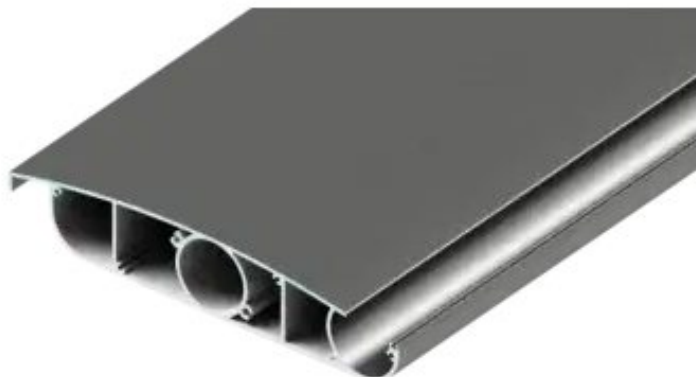
Integrirani odtoki za vodo

**Lamele so zaprte s stranskimi pokrovi iz nerjavečega jekla (prepreči se gnezdenje insektov v notranjosti lamel ). Vpetje lamel lamel v konstrukcijo je izvedeno z robustnimi 18 mm debelimi osovinami iz nerjavečega jekla. Lamele so v konstrukcijo vpete preko teflonskih tečajev - za tiho in dolgoročno delovanje - brez potrebe po podmazovanju.**

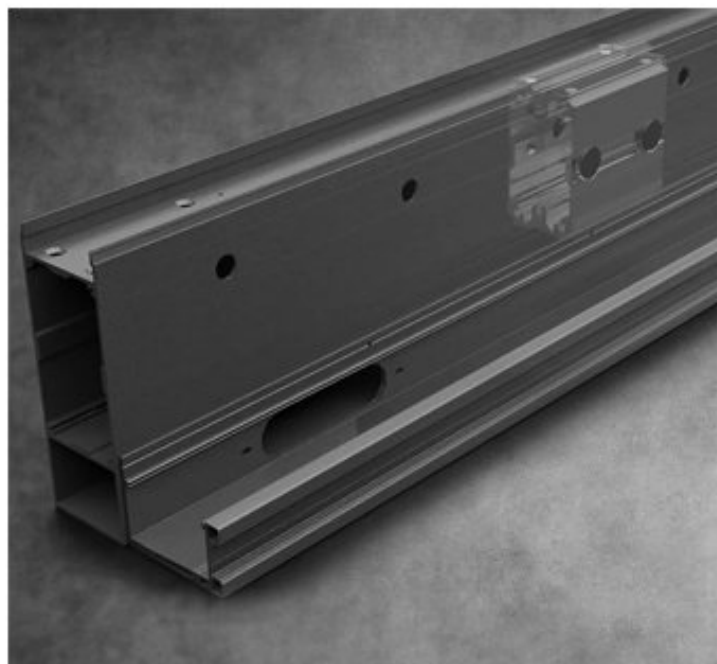
**Garantirano zadovoljstvo:**

**5-letna garancija na trajnost in delovanje mehanizma.**

**5-letna garancija na motorne pogone in krmilne elektronike.**



Osna razdalja lamel na ostrešju



**Vodotesno ostrešje z 2-stopenjskim tesnenjem;**

**Primarna vodotesnost ostrešja je zagotovljena s posebno, patentirano obliko lamel in zapiranjem lamel na preklap.**

**Odkapni rob lamele prve lamele se ob zapiranju preklopi v prečni vodni kanal naslednje lamele s čimer se zagotovi trajno, oblikovno vodotesnost ostrešja.**

**Dodatna, sekundarna vodotesnost je zagotovljena z UV obstojnimi PTFE tesnili ki preprečijo kapilarni vlek vode pod odkapnimi robovi lamele,**

**Tesnila poskrbijo da voda, v primeru dežja z vetrom, ne prši med lamelami obenem pa se prepreči ropotanje lamel v vetru ( tesnila blažijo sunke vetra, amortizirajo spoj sosednjih lamel in s tem preprečijo ropot in piš vetra med zaprtimi lamelami ).**

**2-Stopenjsko tesnenje zagotavlja izjemno vodotesnost ostrešja ( vodni test 230 mm/h pri pergoli 300x300cm ).**

**Posebna oblika lamel s prečnimi vodnimi kanali poskrbi da lahko lamele odprete takoj po dežju - brez kapljanja na teraso ( voda / kapljice iz lamel se preko vodnih kanalov kontrolirano odvajajo v žlebove pergole ).**

**Žlebovi in odtoki za vodo so nevidno integrirani v ostrešju pergole in stebrih pergole ( za kontroliran odtok meterone vode do tal ).**

# BASIC XL

## Tehnologija



**Motorni pogon je opremljen z varnostno funkcijo proti poškodbam mehanizma in pogona. Varnostni izklop zaščiti motorni pogon in mehanizem v kolikor se med zapirajočimi lamelami pojavi tujek ( veje ali drugi predmeti ) ali če se lamele odpre takrat ko je na ostrešju ledeni film ali sneg.**

**Linearni motorni pogon zagotavlja tiho delovanje in velik 130° kot rotacije lamel ki omogoča popolno prilagodljivost senčenja ali dotoka svetlobe.**

**Motorizirane lamele in vsi dodatki ( ZIP-Screen rolo, LED svetila,... ) so serijsko opremljeni z radio sprejemnikom - za upravljanje preko skupnega multi-funkcijskega daljinskega upravljalca.**



**Možnost avtomatizacije s senzorjem za dež ali senzorjem za veter (za zaščito stranskih ZIP-Screen rolojev pred neurji).**



**Vse elektronske komponente pergole so serijsko opremljene z integriranim WI-FI sprejemnikom ki omogoča upravljanje s pametnimi napravami; Apple in Android pametni telefoni, Windows napravami - z možnostjo integracije v Google Home Assistant ter glasovnim upravljanjem Alexa.**



# BASIC XL



RAL9001MAT



RALVSR240



RAL7021MAT



RAL9007MAT



RAL7039MAT



RAL9010MAT



RAL7001MAT



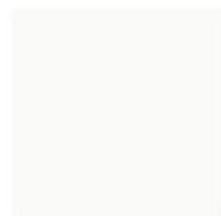
RAL7024MAT



FSM71319



RAL7043MAT



RAL9016MAT



RAL7012MAT



RAL7035MAT



RAL9005MAT



RAL8003MAT



RAL1013MAT



RAL7015MAT



RAL7037MAT



RALVSR780MAT



RAL 7038



RAL1015MAT



RAL7016MAT



RAL9006MAT



RAL7022MAT

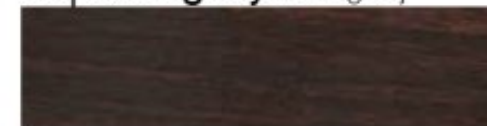


RAL 7048

RAL barve iz seznama so na voljo brez doplačila.

Barve v imitaciji lesa so na voljo za doplačilo.

26 | Mahogany Mahagonij



27 | Cherry Češnja



28 | Walnut Oreh



30 | Golden oak Zlati hrast



49 | Malt oak Beljen hrast



52 | Winchester Winchester hrast



BASIC XL - DODATNA OPREMA

+ ZIP SCREEN ROLOJI



BASIC XL - DODATNA OPREMA

+ DRSNI PANELI S FIKSNIMI LETVICAMI  
ALI SCREEN TKANINO



BASIC XL - DODATNA OPREMA

+ DRSNI PANELI Z ROTACIJSKIMI LETVICAMI

\* Vse izvedbe drsnih panelov so na voljo v izbranih RAL odtenkih ali v imitaciji lesa.

BASIC XL - DODATNA OPREMA

+ BRISOLE ROTACIJSKE LAMELE



BASIC XL - DODATNA OPREMA

+ ZLOŽLJIVE / DRSNE  
STEKLENE STENE



## DODATNA OPREMA: LED SVETILA



### LED SPOT

Točkovna svetila integrirana v lamelah. Spektakularen izgled zvezdnatega neba in dinamičen način osvetlitve. Do 45° odprtja lamel nudijo direktno svetlobo, pri bolj odprtih lamelah pa intimnejšo indirektno osvetlitev prostora.

Upravljanje je z več-kanalnim daljinskim upravljalcem pergole. Svetilnost je mogoče regulirati z DIMMER zatemnilnikom.



### LED LINEAR

Linjska svetila integrirana v obodni konstrukciji ostrešja.

Upravljanje je z več-kanalnim daljinskim upravljalcem pergole. Svetilnost je mogoče regulirati z DIMMER zatemnilnikom.

BASIC XL - DODATNA OPREMA

+LED SPOT TOČKOVA SVETILA



BASIC XL - DODATNA OPREMA

+ LED LINIJSKA SVETILA



BASIC XL



SUPERNOVA - LJUBLJANA RUDNIK







Ra



# POSTAVITEV OSTREŠJA / ORIENTACIJA LAMEL

Bioklimatske pergole BASIC omogočajo obe postaviti ostrešja: Bodisi z lamelami pravokotno ali vzporedno na steno.



## LAMELE PRAVOKOTNO NA STENO

Priporočamo da so lamele orientirane pravokotno na steno.

Razlogov je več:

- Bolj odprt pogled iz hiše ven, saj je odprt pogled proti nebu prisoten po celotni dolžini pergole.
- Več svetlobe pozimi, saj prostorin svetloba med lamelami sega sega čisto do stene.



## LAMELE VZPOREDNO NA STENO

Pri lamelah vzporedno na steno se, zaradi perspektive, vidljivost z vsako naslednjo lamelo manjša.

Prostor deluje bolj utesnjen, ter je po občutku bolj podoben fiksnemu nadstrešku s trdo streho.

# Bioklimatske pergole

---

BASIC XL

---

BASIC XXL

---



Senčila RALUX d.o.o.  
Ravnica 9s, 5251 Grgar

Tel.: 05/307-36-06  
[www.ralux.si](http://www.ralux.si)



RALUX EXPO - Interaktivni self-service showroom  
Leskoškova cesta 9e / BTC Ljubljana

Tel.: 05/307-36-06

